

MAPA GEOLOGICO NACIONAL

E. 1 : 50.000

MUESTRAS

Instituto Tecnológico
GeoMinero de España

ESGUEVILLAS 344
DE ESGUEVA 17-14

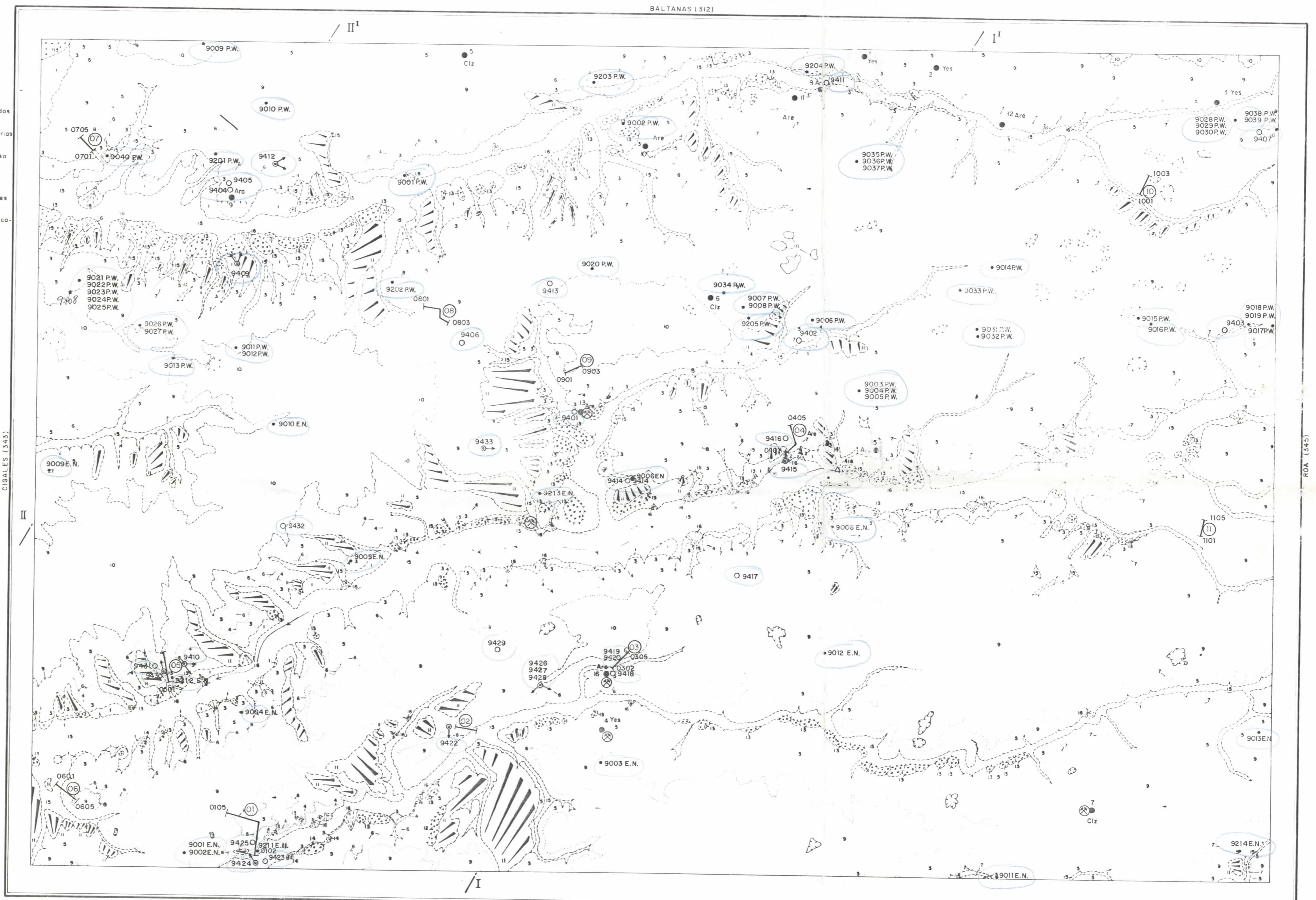
LEYENDA

CUATERNARIO	HOLOCENO	15	16	
	PLEISTOCENO	14	13	
	PLIOCENO	TUROLIENSE	10	
		VALLESIENSE	9	
NEOGENO	MIOCENO SUPERIOR	8		
	MIOCENO MEDIO	6		
ASTURIENSE		3		
		2	1	

- 16 - Cono de deyección.
- 15 - Depósito de fondo de valle.
- 14 - Terraza baja.
- 13 - Terraza media.
- 12 - Terraza alta.
- 11 - Glacis.
- 10 - Calizas lutitas y niveles de nódulos (Páramo I).
- 9 - Calizas, margas y dolomías carbonatadas carboníolas (Páramo I).
- 8 - Yesoarenitas con estructuras sedimentarias.
- 7 - Calizas en banco.
- 6 - Acumulaciones de megacrístalos de yeso diagenético.
- 5 - Margas, margas dolomíticas y calizas (F. cuestas).
- 4 - Margas y arcillas margosas con niveles de fangos (F. Zaratán).
- 3 - Lutitas, arenas y conglomerados (paleocanales) azules y rojos (F. T. de Compos).
- 2 - Acumulaciones de megacrístalos de yeso diagenético.
- 1 - Calizas y margas blancas (F. Dueñas).

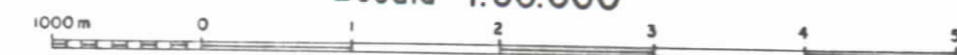
SIGNOS CONVENCIONALES

- Contacto normal
- - - Contacto supuesto
- - - Contacto discordante
- Fallos
- Deslizamiento
- - - Borde de terraza
- Dolinas
- △ Estación pluviométrica
- Acequia
- Indicio y yacimiento mineral (Nº de indicio y sustancia)
- Arc - Arenas
- Arc - Arcillas
- Clz - Calizas
- Yes - Yesos



QUINTANILLA DE ONESIMO (373)

Escala 1:50.000



NORMAS, DIRECCION Y SUPERVISION I.T.G.E.
CARTOGRAFIA REALIZADA EN 1991
AUTORES: E. Nestores Menéndez y P. Wouters. E.P.T.I.S.A.
DIRECCION Y SUPERVISION A. Martín Serrano I.T.G.E.

LEYENDA

- Columna.
- Muestra.
- Fotografía puntual (P.W.)
- ⊗ Fotografía panorámica (P.W.)
- E.N. Muestras de E. Nestores.
- P.W. Muestras de P. Wouters.